



PT. XD SAKTI INDONESIA
西电斯科印尼有限公司

we ensure the reliable power

Table of Content

General Introduction of Company	1
Factory Location	2
Assembly Workshop	3
Assembly Workshop facility Galleries	4
Winding Workshop	5
Winding Workshop facility Galleries	6
Testing Hall	7
Testing Hall facility Galleries	8
Our Customers	9
Product	10
Transformers Location	11
Project List 1	12
Project List 2	13
Engineering, Procurement, Construction (EPC)	14
ISO and OHSAS Certificates	15
Type Test Certificate	16
TKDN Certificate	18
Power Tranformer Experience List	19



PT. XD Sakti Indonesia
We Ensure the Reliable Power



General Introduction of Company

CHINA XD GROUP (XD Group for short) is one of the largest electric engineering and manufacturing of various sets of high and ultra-high voltage AC/DC transmission and distribution equipment as well as in research & development and trade & financial services in this field.

CHINA XD GROUP dedicates itself on researching, developing and manufacturing high and ultra-high voltage AC/DC transmission and distribution equipment. With advanced and updated design technology, experienced professional teams, top-ranking facilities of the world, strict and efficient management system as well as first-class measuring and testing methodology, it has been evolving into a leading group in this field.

CHINA XD GROUP provides a complete range of products with new and innovative technologies and services for the global market in electric transmission and distribution field.

PT. XD SAKTI INDONESIA domiciled in Kawasan Industri Terpadu Indonesia China (KITIC) kav 27,28,29,30. Nagasari village, Serang Baru subdistrict, Bekasi District 17330, Central Cikarang, West Java, Indonesia.

PT. XD SAKTI INDONESIA is a joint venture company between CHINA XD GROUP and CENTRAL CIPTA MURDAYA (CCM). PT. XD SAKTI INDONESIA was founded in 2012 and covers an area of 81.406 m². The annual production capacity is more than 10.500MVA. The scope of business of the first stage is producing various types of transformer from 70kV-500kV including sales, repair and after-sales service, then the next stage PT. XD SAKTI INDONESIA will produce Air Insulated Switchgear (AIS) and Gas Insulated Switchgear (GIS) including sales and after-sales service.

Factory Location



PT. XD SAKTI INDONESIA

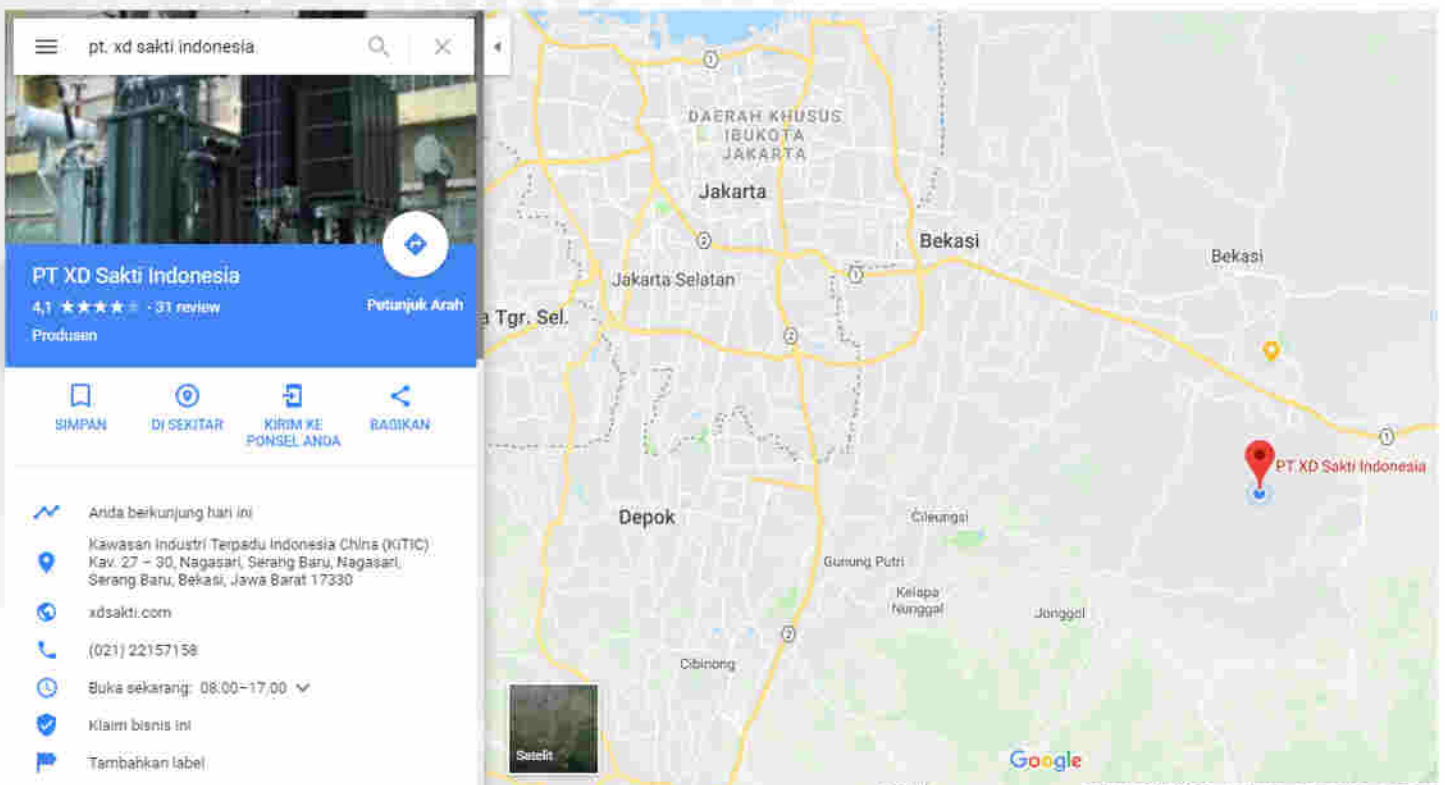
Kawasan Industri Terpadu Indonesia China (KITIC) kav 27,28,29,30. Nagasari village, Serang Baru subdistrict, Bekasi District 17330, West Java, Indonesia.

Phone : 021 2215 7158

Fax : 021 2215 7159

Email : info@xdsakti.com

Website : www.xdsakti.com





ASSEMBLY Workshop

Assembly Workshop Size :

Length : 169 m

Width : 30 m

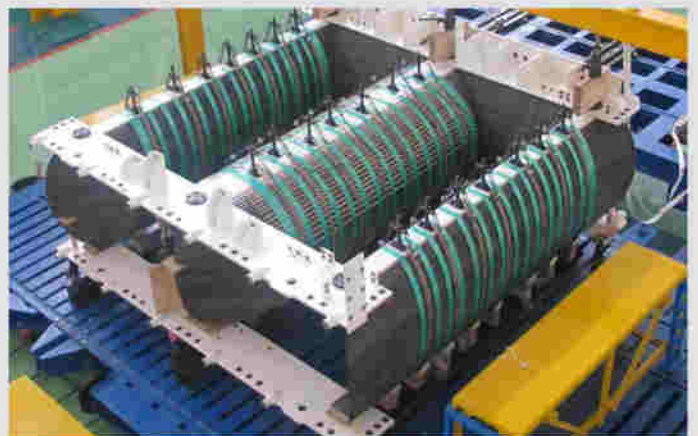
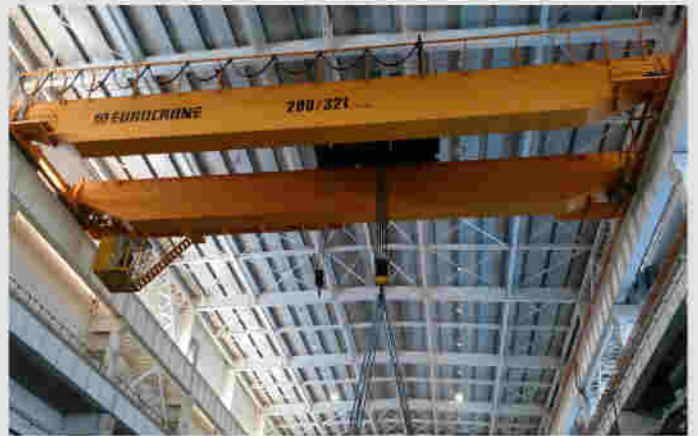
Height : 28 m



ASSEMBLY Workshop

Assembly Workshop facility galleries

Assembly Workshop facility galleries





WINDING Workshop

Winding Workshop Size :

Length : 132 m

Width : 24 m

Height : 18 m

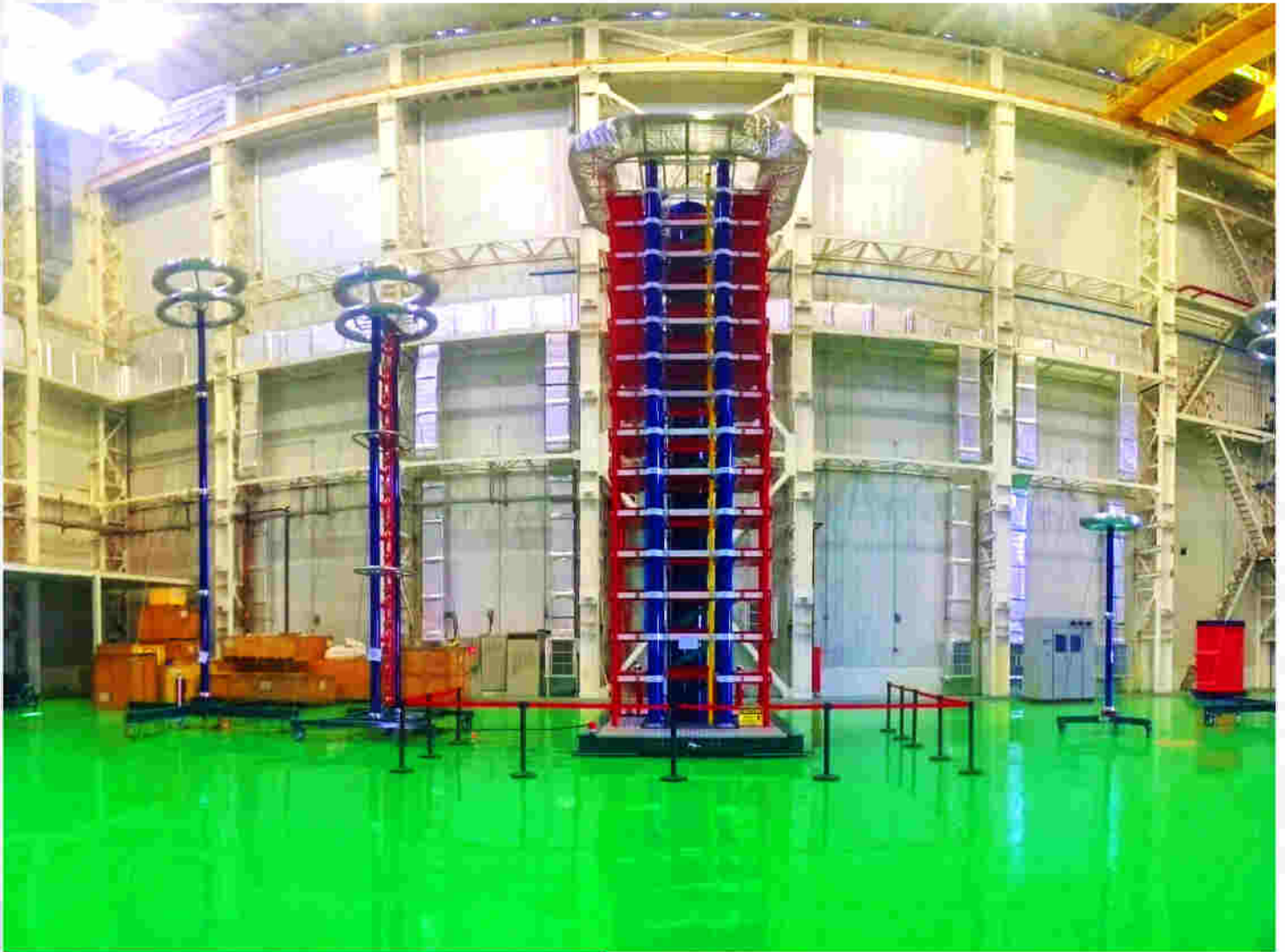


WINDING Workshop

Winding Workshop facility galleries

Winding Workshop facility galleries





TESTING HALL

Testing Hall Size :

Length : 42 m

Width : 36 m

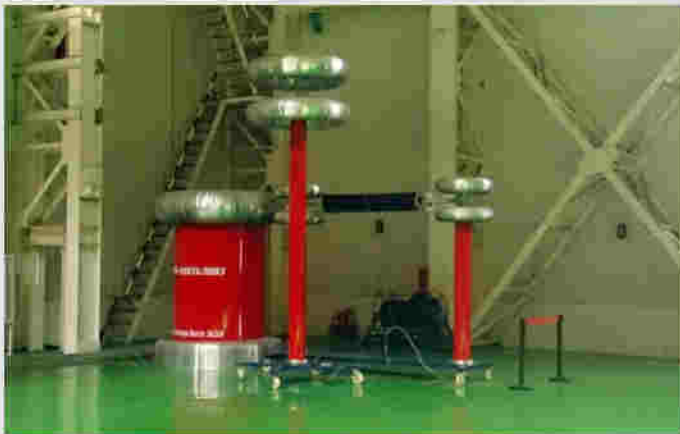
Height : 30 m



TESTING HALL

Testing Hall facility galleries

Testing Hall facility galleries



OUR CUSTOMERS



PLN
Nusantara Power



HDEC



PT. LEMBAH SENTRAL ELEKTRONINDO
Mechanical Electrical • Contracting • General Trading



PT. CITRAMASJAYA TEKNIKMANDIRI
Engineering, Procurement, Construction & Fabrication



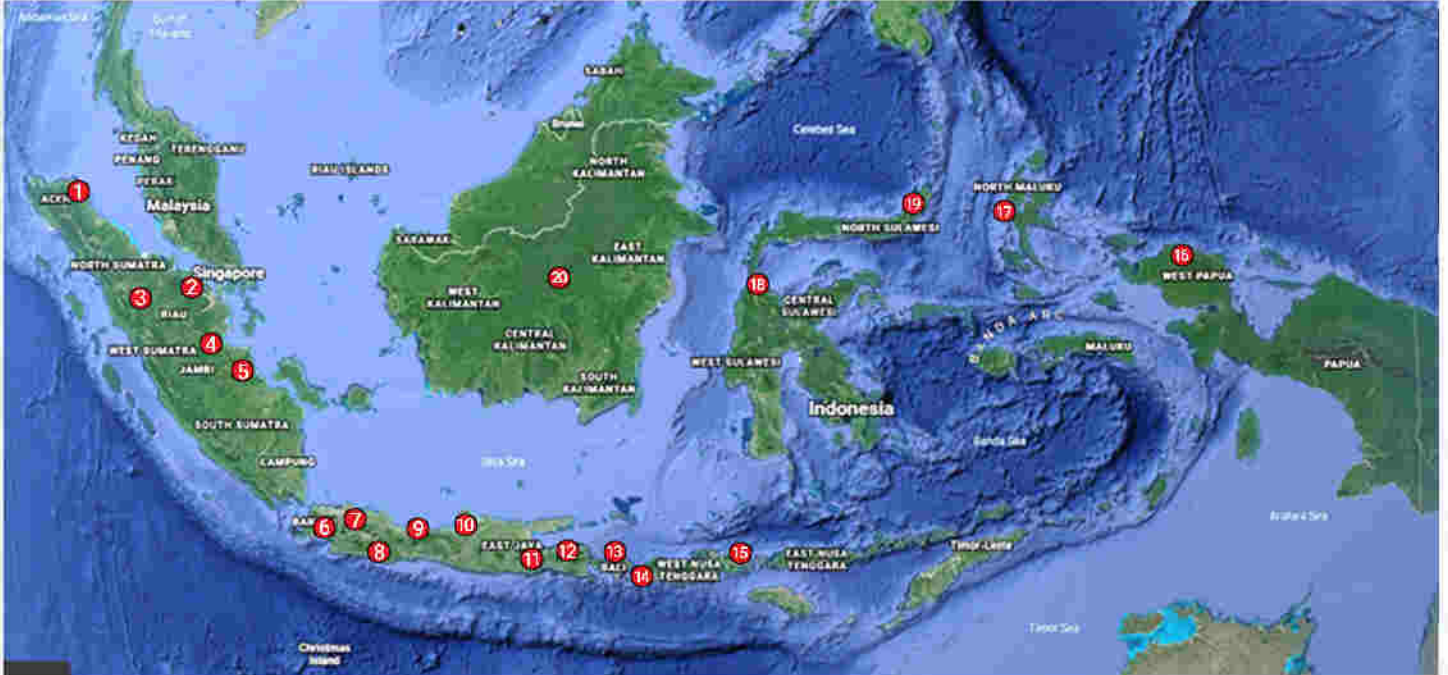
TRANSFORMERS PRODUCTS

1. 500/150 kV 500 MVA GIS
2. (20-24)/157 kV 420 MVA
3. 500/150 kV 250 MVA
4. 500/150 kV 167 MVA AREVA
5. 500/150 kV 167 MVA ELIN
6. 500/275 kV 167 MVA
7. 275/150 kV 167 MVA
8. 275/150 kV 83.3 MVA
9. 150/20 kV 60 MVA
10. 150/20 kV 60 MVA GIS
11. 150/20 kV 30 MVA
12. 70/20 kV 30 MVA



TRANSFORMERS LOCATION

PT XD SAKTI INDONESIA POWER TRANSFORMER LOCATION



1. ARUN 1x60 MVA – 150/20 kV
2. GITET RIAU-2 2x500 MVA – 500/275 kV
3. PASIR PANGARAIAN 1x60 MVA – 150/20 kV
4. New AURDURI / JAMBI 2 1x500 MVA – 500/275 kV
5. KUALA TUNGKAL 1X30 MVA – 150/20 kV
6. SURALAYA 1x250 MVA – 500/150 kV
7. GITET GANDUL 1x500 MVA – 500/150 kV
8. GITET DELTAMAS 2x500 MVA – 500/150 kV
9. UNIVERSAL PLTU INDRAMAYU – (20-24)/157 kV
10. BATANG 2x500 MVA – 500/150 kV
11. GITET KRIAN 2x500 MVA – 500/150 kV
12. GISTET GRESIK 1x500 MVA – 500/150 kV
13. PECATU 2x60 MVA - 150/20 kV
14. MATARAM 2x60 MVA – 150/20 kV
15. DOMPU 1x60 MVA – 150/20 kV
16. RUFEY 2x30 MVA – 150/20 kV
17. SOFIFI 1x30 MVA – 150/20 kV
18. TOILI 1x30 MVA – 150/20 kV
19. TELING 1x60 MVA – 150/20 kV
20. PURUK CAHU 1x30 MVA – 150/20 kV

PROJECT



GANDUL PROJECT

Transformer type :

500/150 kV 167 MVA Elin

Project Location :

GITET GANDUL Indonesia



CILEGON PROJECT

Transformer type :

500/150 kV 167 MVA Areva

Project Location :

CILEGON Indonesia



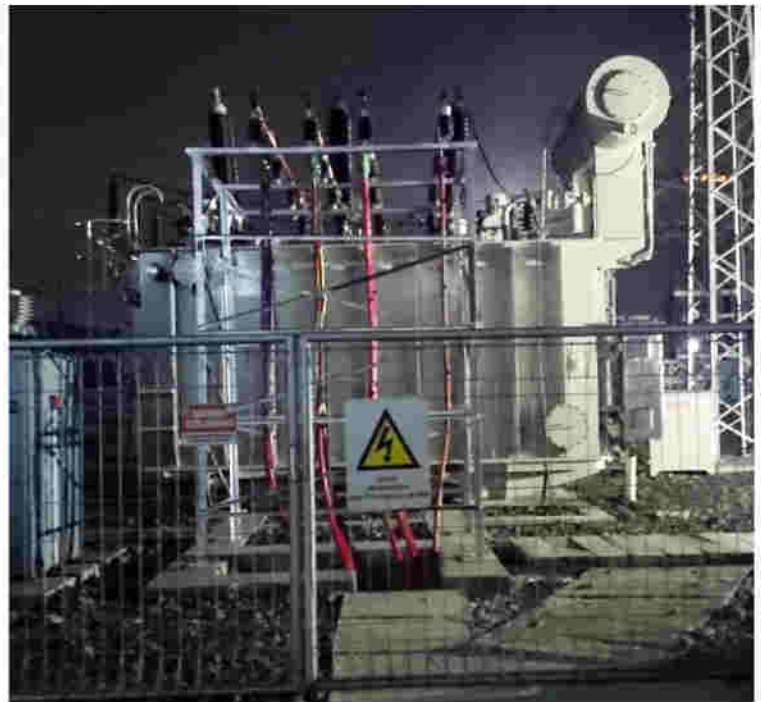
KEDIRI PROJECT

Transformer type :

500/150 kV 167 MVA Areva

Project Location :

KEDIRI Indonesia



LAUTAN STEEL PROJECT

Transformer type :

150/20 kV 60 MVA

Project Location :

LAUTAN STEEL Indonesia

PROJECT



GI CENGKARENG PROJECT

Transformer type

150/20 kV 60 MVA

Project Location

GI CENGKARENG Indonesia



ON SITE

Transformer type

500/150 kV 500 MVA

Project Location

GRESIK Indonesia



ON SITE

Transformer type

500/150 kV 167 MVA Areva

Project Location

DELTAMAS Indonesia



GI SURALAYA PROJECT

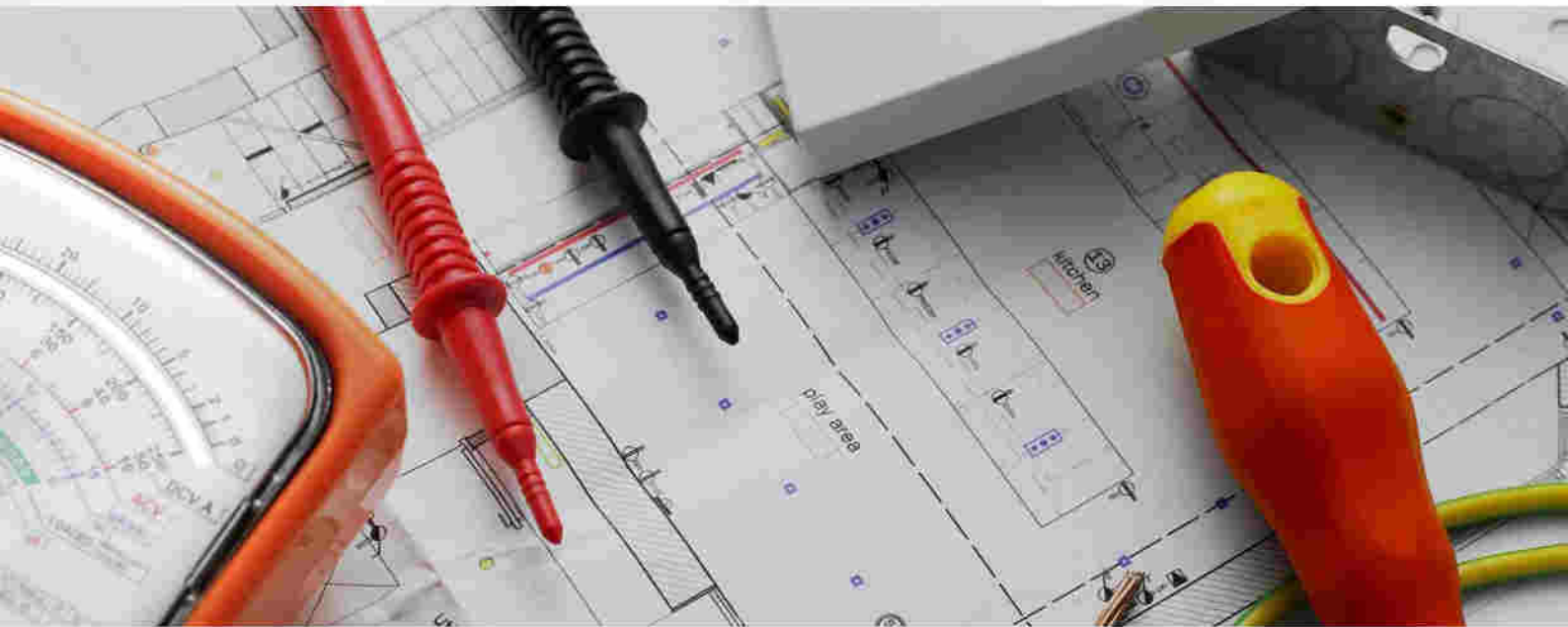
Transformer type

500/150 kV 250 MVA

Project Location

SURALAYA Indonesia

Engineering, Procurement, Construction (EPC)



ISO AND OHSAS CERTIFICATES



ISO 9001:2015



ISO 14001:2015



ISO 45001:2018



SMK3

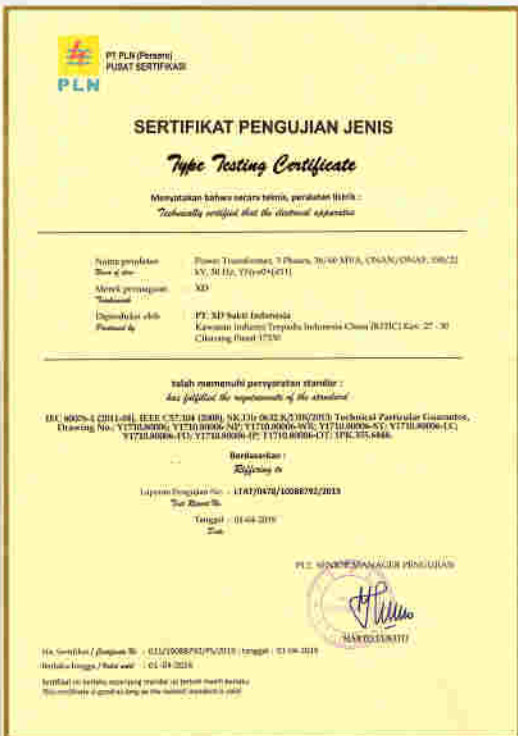
TYPE TEST CERTIFICATES



**Type Test Certificate
157 kV 420 MVA**



**Type Test Certificate
150/20 kV - 60 MVA GIS**



**Type Test Certificate
150/20 kV - 60 MVA**



**Type Test Certificate
150/20 kV - 30 MVA**

TKDN (LOCAL CONTENT) CERTIFICATES



TKDN 150 / 22 kV 30 MVA



TKDN 150 / 22 kV 60 MVA



TKDN 500 / 150 kV 167 MVA



TKDN 500 / 150 kV 500 MVA

POWER TRANSFORMER EXPERIENCE LIST

No	User	Project Name	Transformer Type	Project Location	Volume/ Unit	Status
1	PT. PLN Persero Indonesia	Pengadaan dan Pemasangan Transformator Tenaga LOT 2 Tahun 2015 - APLN	500/150kV 167MVA AREVA	GITET Cilegon	1	TOC
2	PT. PLN Persero Indonesia	Pengadaan dan Pemasangan Transformator Tenaga LOT 2 Tahun 2015 - APLN	500/150kV 167MVA AREVA	GITET Deltamas	3	Energized
3	PT. PLN Persero Indonesia	Pengadaan dan Pemasangan Transformator Tenaga LOT 2 Tahun 2015 - APLN	500/150kV 167MVA AREVA	GITET Balaraja	1	TOC
4	PT. PLN Persero Indonesia	Pengadaan dan Pemasangan Transformator Tenaga LOT 2 Tahun 2015 - APLN	500/150kV 167MVA ELIN	GITET Gandul	3	Energized
5	PT. PLN Persero Indonesia	Pengadaan dan Pemasangan Transformator Tenaga LOT 2 Tahun 2015 - APLN	500/150kV 250MVA	GITET Suralaya Baru	1	Energized
6	PT. PLN Persero Indonesia	Pengadaan dan Pemasangan Transformator Tenaga LOT 2 Tahun 2015 - APLN	500/150kV 167MVA AREVA	GITET Deltamas	3	Energized
7	PT. PLN Persero Indonesia	Pengadaan dan Pemasangan Transformator Tenaga LOT 2 Tahun 2015 - APLN	500/150kV 167MVA AREVA	GITET Ujung Berung	1	TOC
8	PT. PLN Persero Indonesia	Pengadaan dan Pemasangan Transformator Tenaga LOT 2 Tahun 2015 - APLN	500/150kV 167MVA AREVA	GITET Tasikmalaya	1	TOC
9	PT. PLN Persero Indonesia	Pengadaan dan Pemasangan Transformator Tenaga LOT 2 Tahun 2015 - APLN	500/150kV 167MVA AREVA	GITET Kediri	1	TOC
10	PT. PLN Persero Indonesia	Pengadaan dan Pemasangan Transformator Tenaga LOT 2 Tahun 2015 - APLN	500/150kV 167MVA ELIN	GITET Cibatu	1	Energized
11	PT. PLN Persero Indonesia	Pengadaan dan Pemasangan Transformator Tenaga LOT 2 Tahun 2015 - APLN	{20-24}/157kV 420MVA	Universal PLTU Indramayu	1	TOC
12	PT. PLN Persero Indonesia	Pengadaan dan Pemasangan Transformator Tahun 2016 - APLN	500/150kV 167MVA AREVA	GITET Krian	6	Energized
13	PT. PLN Persero Indonesia	Pengadaan dan Pemasangan Transformator Tahun 2016 - APLN	150/20kV 60MVA	Gi Lautan Steel	1	Energized
14	PT. PLN Persero Indonesia	Pengadaan dan Pemasangan Transformator Tahun 2016 - APLN	150/20kV 60MVA	Gi Cengkareng	1	Energized
15	PT. PLN Persero Indonesia	Pengadaan dan Pemasangan Transformator Tahun 2016 - APLN	150/20kV 60MVA	Gi Tangerang Baru	1	Energized
16	PT. PLN Persero Indonesia	Pengadaan dan Pemasangan Transformator Tahun 2016 - APLN	150/20kV 60MVA	Gi Cibatu	1	Energized
17	PT. PLN Persero Indonesia	Pengadaan dan Pemasangan Transformator Tahun 2016 - APLN	150/20kV 60MVA	Gi Tangerang Baru	1	Energized
18	PT. PLN Persero Indonesia	Pengadaan dan Pemasangan Transformator Tahun 2016 - APLN	150/20kV 60MVA	Gi Lengkong II	1	Energized
19	PT. PLN Persero Indonesia	Pengadaan dan Pemasangan Transformator Tahun 2016 - APLN	150/20kV 60MVA	Gi Sinar Sahabat	2	Energized
20	PT. PLN Persero Indonesia	Pengadaan dan Pemasangan Transformator Tahun 2016 - APLN	150/20kV 60MVA	Gi Tamburi	1	Energized
21	PT. PLN Persero Indonesia	Pengadaan dan Pemasangan Transformator Tahun 2016 - APLN	150/20kV 60MVA	Gi Cikasangka (Ext. Trf-4)	1	Energized
22	PT. PLN Persero Indonesia	Pengadaan dan Pemasangan Transformator Tahun 2016 - APLN	150/20kV 60MVA	Gi Kebumen	1	Energized
23	PT. PLN Persero Indonesia	Pengadaan dan Pemasangan Transformator Tahun 2016 - APLN	150/20kV 60MVA	Gi Maligi	1	Energized
24	PT. PLN Persero Indonesia	Pengadaan dan Pemasangan Transformator Tahun 2016 - APLN	150/20kV 60MVA	Gi Cikumpay	1	Energized
25	PT. PLN Persero Indonesia	Pengadaan dan Pemasangan Transformator Tahun 2016 - APLN	150/20kV 60MVA	Gi Pelabuhan Ratu	1	TOC
26	PT. PLN Persero Indonesia	Pengadaan dan Pemasangan Transformator Tahun 2016 - APLN	150/20kV 60MVA	Gi KHIC II	2	Energized
27	PT. PLN Persero Indonesia	Pengadaan dan Pemasangan Transformator Tahun 2016 - APLN	150/20kV 60MVA	Gi Wadasiintang	1	Energized
28	PT. PLN Persero Indonesia	Pengadaan dan Pemasangan Transformator Tahun 2016 - APLN	150/20kV 60MVA	Gi Balapulang (Ext Trafo 2)	1	Energized
29	PT. PLN Persero Indonesia	Pengadaan dan Pemasangan Transformator Tahun 2016 - APLN	150/20kV 60MVA	Gi Bunar Baru/UIP IV	2	Energized
30	PT. PLN Persero Indonesia	Pengadaan dan Pemasangan Transformator Tahun 2016 - APLN	150/20kV 60MVA GIS	GIS Driyarejo	1	Energized
31	PT. PLN Persero Indonesia	Pengadaan dan Pemasangan Transformator Tahun 2016 - APLN	150/20kV 60MVA GIS	GIS Kebon Sirih II	2	Energized
32	PT. PLN Persero Indonesia	Pengadaan dan Pemasangan Transformator Tahun 2016 - APLN	150/20kV 60MVA GIS	GIS Bandung Timur Baru	2	Energized
33	PT. PLN Persero Indonesia	Pengadaan dan Pemasangan Transformator Tahun 2016 - APLN	150/20kV 60MVA GIS	GIS Kupang	1	Energized
34	PT. PLN Persero Indonesia	Pengadaan dan Pemasangan Transformator Tahun 2016 - APLN	150/20kV 30MVA	Gi RUFEB	2	TOC
35	PT. PLN Persero Indonesia	Pengadaan dan Pemasangan Transformator Tahun 2016 - APLN	150/20kV 30MVA	Gi Puruk Cahu	1	Energized
36	PT. PLN Persero Indonesia	Pengadaan dan Pemasangan Transformator Tahun 2016 - APLN	150/20kV 30MVA	Gi Toili	1	TOC
37	PT. PLN Persero Indonesia	Pengadaan dan Pemasangan Transformator Tenaga Tahun 2017 - APLN	500/150kV 167MVA ELIN	GITET Batang	4	Energized
38	PT. PLN Persero Indonesia	Pengadaan dan Pemasangan Transformator Tenaga Tahun 2017 - APLN	500/150kV 167MVA ELIN	GITET Batang	2	Energized
39	PT. PLN Persero Indonesia	Pengadaan dan Pemasangan Transformator Tenaga Tahun 2017 - APLN	500/150kV 500MVA GIS	GIS Gresik	1	Energized
40	PT. PLN Persero Indonesia	Pengadaan dan Pemasangan Transformator Tenaga Tahun 2017 - APLN	150/20kV 60MVA GIS	GIS Temate 1	2	Energized

POWER TRANSFORMER EXPERIENCE LIST

No	User	Project Name	Transformer Type	Project Location	Volume/ Unit	Status
41	PT. PLN Persero Indonesia	Pengadaan dan Pemasangan Transformator Tenaga Tahun 2017 - APLN	150/20kV 60MVA	GI Antosari	1	Energized
42	PT. PLN Persero Indonesia	Pengadaan dan Pemasangan Transformator Tenaga Tahun 2017 - APLN	150/20kV 60MVA	GI Lumajang	1	Energized
43	PT. PLN Persero Indonesia	Pengadaan dan Pemasangan Transformator Tenaga Tahun 2017 - APLN	150/20kV 60MVA	GI Tanggul	1	Energized
44	PT. PLN Persero Indonesia	Pengadaan dan Pemasangan Transformator Tenaga Tahun 2017 - APLN	150/20kV 60MVA	GI Sukolilo	1	Energized
45	PT. PLN Persero Indonesia	Pengadaan dan Pemasangan Transformator Tenaga Tahun 2017 - APLN	150/20kV 60MVA	GI Kenjeran	1	Energized
46	PT. PLN Persero Indonesia	Pengadaan dan Pemasangan Transformator Tenaga Tahun 2017 - APLN	150/20kV 60MVA	GI Tandes	1	Energized
47	PT. PLN Persero Indonesia	Pengadaan dan Pemasangan Transformator Tenaga Tahun 2017 - APLN	150/20kV 60MVA	GI Pasir Pangaraian	1	Energized
48	PT. PLN Persero Indonesia	Pengadaan dan Pemasangan Transformator Tenaga Tahun 2017 - IDB	500/150kV 167MVA AREVA	GITET Kediri	1	TOC
49	PT. PLN Persero Indonesia	Pengadaan dan Pemasangan Transformator Tenaga Tahun 2017 - IDB	150/20kV 60MVA GIS	GIS Nusa Dua II/Pecatu No.1&2	2	Energized
50	PT. PLN Persero Indonesia	Pengadaan dan Pemasangan Transformator Tenaga Tahun 2017 - IDB	150/20kV 60MVA GIS	GIS Teling	1	Energized
51	PT. PLN Persero Indonesia	Pengadaan dan Pemasangan Transformator Tenaga Tahun 2017 - IDB	150/20kV 60MVA GIS	GIS Pekanbaru	2	Energized
52	PT. PLN Persero Indonesia	Pengadaan dan Pemasangan Transformator Tenaga Tahun 2017 - IDB	150/20kV 60MVA GIS	GIS Banjarmasin/Ulin	2	Energized
53	PT. PLN Persero Indonesia	Pengadaan dan Pemasangan Transformator Tenaga Tahun 2017 - IDB	150/20kV 60MVA GIS	GIS Kembangan II/Metland Cyber City	1	Energized
54	PT. PLN Persero Indonesia	Pengadaan dan Pemasangan Transformator Tenaga Tahun 2017 - IDB	150/20kV 60MVA GIS	GIS Kemayoran II	2	Energized
55	PT. PLN Persero Indonesia	Pengadaan dan Pemasangan Transformator Tenaga Tahun 2017 - IDB	150/20kV 60 MVA	GI Arun	1	Energized
56	PT. PLN Persero Indonesia	Pengadaan dan Pemasangan Transformator Tenaga Tahun 2017 - IDB	150/20kV 60 MVA	GI Argamakmur	1	TOC
57	PT. PLN Persero Indonesia	Pengadaan dan Pemasangan Transformator Tenaga Tahun 2017 - IDB	150/20kV 60 MVA	GI Mataram	2	Energized
58	PT. PLN Persero Indonesia	Pengadaan dan Pemasangan Transformator Tenaga Tahun 2017 - IDB	150/20kV 60 MVA	GI Dompu	1	Energized
59	PT. PLN Persero Indonesia	Pengadaan dan Pemasangan Transformator Tenaga Tahun 2017 - IDB	150/20kV 60 MVA	GI Sengkol Ext. (Trafo #3)	1	Energized
60	PT. PLN Persero Indonesia	Pengadaan dan Pemasangan Transformator Tenaga Tahun 2017 - IDB	150/20kV 60 MVA	GI Tembilaan	1	Energized
61	PT. PLN Persero Indonesia	Pengadaan dan Pemasangan Transformator Tenaga Tahun 2017 - IDB	150/20kV 60MVA	GI Pangkalan Kerinci	1	Energized
62	PT. PLN Persero Indonesia	Pengadaan dan Pemasangan Transformator Tenaga Tahun 2017 - IDB	150/20kV 60 MVA	GI Tenau	1	Energized
63	PT. PLN Persero Indonesia	Pengadaan dan Pemasangan Transformator Tenaga Tahun 2017 - IDB	150/20kV 60 MVA	GI Luwu / Belopa	1	Energized
64	PT. PLN Persero Indonesia	Pengadaan dan Pemasangan Transformator Tenaga Tahun 2017 - IDB	150/20kV 30MVA	GI Kuala Tungkal	1	Energized
65	PT. PLN Persero Indonesia	Pengadaan dan Pemasangan Transformator Tenaga Tahun 2017 - IDB	150/20kV 30MVA	GI Balantia/Talinggula	1	TOC
66	PT. PLN Persero Indonesia	Pengadaan dan Pemasangan Transformator Tenaga Tahun 2017 - IDB	150/20kV 30MVA	GI Moutong	1	TOC
67	PT. PLN Persero Indonesia	Pengadaan dan Pemasangan Transformator Tenaga Tahun 2017 - IDB	150/20kV 30MVA	GI Laok	1	TOC
68	PT. PLN Persero Indonesia	Pengadaan dan Pemasangan Transformator Tenaga Tahun 2017 - IDB	150/20kV 30MVA	GI Toli Toli	1	TOC
69	PT. PLN Persero Indonesia	Pengadaan dan Pemasangan Transformator Tenaga Tahun 2017 - IDB	150/20kV 30MVA	GI Bangkir	1	TOC
70	PT. PLN Persero Indonesia	Pengadaan dan Pemasangan Transformator Tenaga Tahun 2019 - APLN	500/150kV 167MVA ELIN	GITET Gandul	3	TOC
71	PT. PLN Persero Indonesia	Pengadaan dan Pemasangan Transformator Tenaga Tahun 2019 - APLN	500/150kV 167MVA ELIN	GITET Gandul IBT 1	3	Energized
72	PT. PLN Persero Indonesia	Pengadaan dan Pemasangan Transformator Tenaga Tahun 2019 - APLN	150/20kV 60MVA GIS	GIS Danayasa	1	Energized
73	PT. PLN Persero Indonesia	Pengadaan dan Pemasangan Transformator Tenaga Tahun 2019 - APLN	150/20kV 60MVA GIS	GIS Kuala Tanjung	1	Energized
74	PT. PLN Persero Indonesia	Pengadaan dan Pemasangan Transformator Tenaga Tahun 2019 - APLN	150/20kV 30MVA	GI Sufifi	1	TOC
75	PT. PLN Persero Indonesia	Pengadaan dan Pemasangan Transformator Tenaga Tahun 2019 - IDB	150/20kV 60MVA AIS	GI Metro	1	Energized
76	PT. PLN Persero Indonesia	Pengadaan dan Pemasangan Transformator Tenaga Tahun 2019 - IDB	150/20kV 60MVA AIS	GI Kuala Tanjung	1	Energized
77	PT. PLN Persero Indonesia	Pengadaan dan Pemasangan Transformator Tenaga Tahun 2019 - IDB	150/20kV 60MVA AIS	GI Pakuan Ratu	1	Energized
78	PT. PLN Persero Indonesia	Pengadaan dan Pemasangan Transformator Tenaga Tahun 2019 - IDB	150/20kV 60MVA AIS	GI Bintuhan	1	TOC
79	PT. PLN Persero Indonesia	Pengadaan dan Pemasangan Transformator Tenaga Tahun 2019 - IDB	150/20kV 60MVA AIS	GI Sidomulyo	1	Energized
80	PT. PLN Persero Indonesia	Pengadaan dan Pemasangan Transformator Tenaga Tahun 2019 - IDB	150/20kV 60MVA GIS	GIS Ngagel	1	Energized

POWER TRANSFORMER EXPERIENCE LIST

No	User	Project Name	Transformer Type	Project Location	Volume/ Unit	Status
81	PT. PLN Persero Indonesia	Pengadaan dan Pemasangan Transformator Tenaga Tahun 2019 - IDB	150/20kV 30MVA AIS	GI Majene	1	Energized
82	PT. PLN Persero Indonesia	Pengadaan dan Pemasangan Transformator Tenaga Tahun 2019 - IDB	500/150kV 167MVA ELIN	GITET Duri Kosambi	6	Energized
83	PT. PLN Persero Indonesia	Pengadaan dan Pemasangan Transformator Tenaga Tahun 2019 - IDB	500/275kV 167MVA	GITET New Aurduri/Jambi	3	Energized
84	PT. PLN Persero Indonesia	Pengadaan dan Pemasangan Transformator Tenaga Tahun 2019 - IDB	500/275kV 167MVA	GITET Muara Enim	3	Energized
85	PT. PLN Persero Indonesia	Pengadaan dan Pemasangan Transformator Tenaga Tahun 2019 - IDB	500/275kV 167MVA	GITET Riau 2/ Perawang/x New Garuda Sakti	3	Energized
86	PT. PLN Persero Indonesia	Pengadaan dan Pemasangan Transformator Tenaga Tahun 2020 - APLN	500/275kV 167MVA	GITET Muara Enim	3	Energized
87	PT. PLN Persero Indonesia	Pengadaan dan Pemasangan Transformator Tenaga Tahun 2021 - APLN	66/22kV 30MVA	GI Labuan Bajo	1	Energized
88	PT. PLN Persero Indonesia	Pengadaan dan Pemasangan Transformator Tenaga Tahun 2021 - IDB	150/22kV 60MVA AIS	GI Teluk Ratai	1	Ready to Shipment
89	PT. PLN Persero Indonesia	Procurement 2021 - IDB	150/22kV 30MVA AIS	GI Kandungan	1	TOC
90	J.O. Sinohydro – PP	Jatigede Hydro Electric Power Plant Project (Jatigede HEPP) Step-Up Transformer and Accessories	150kV 70MVA	PLTA Jatigede	2	MOS
91	PT. Wuhan Southern Geo Engineering Indonesia	Meulaboh/Nagan Raya 3&4 CFSPP 2 x 200mw Special Facility Project	275/150kV 83.3MVA	GITET Meulaboh/Nagan Raya	3	Energized
92	PT Nusantara Energi Mandiri and But Sinohydro Cooperation Limited	Cirata 145mw Floating Solar Power Project	150kV 90MVA	2 Main Transformers Cirata	2	Energized
93	PT. Indonesia Power	Replacement Main Generator Transformer Unit 6 Suralaya	685 MVA 23/500 kV	PLTU Suralaya GSUT Unit 6	1	Production
94	PT. Gunung Raja Paksi	New Transformer Procurement	150kV 120MVA	PT. Gunung Raja Paksi Cibitung	1	Energized
95	PT. Information Data System	Shunt Reactor	Shunt Reactor 50MVar-170kV With OLTC	GI Muntok	2	Energized
96	PT. Hasta Karya Perdana	Gardu Induk 150 kV KIT Batang	150 kV 60 MVA	GI Batang	1	Production
97	PT. Kerinci Merangin Hidro	Gardu Induk PLTA Merangin	150/20 kV 30 MVA	PLTA Merangin	1	Production
98	Sinohydro Corporation Limited (Batang Toru HEPP)	Indonesia Batang Toru Hydro Electric Power Plant Project (4 x 127,5 MW)	275 kV 154 MVA	Indonesia Batang Toru Hydro Electric Power Plant	4	Production
99	PT. Kentjana Sakti Indonesia	Deltamas Extension	500 kV 167 MVA	GITET Deltamas	6	Production
100	PT. Kentjana Sakti Indonesia	Deltamas Extension	150 kV 60 MVA	GITET Deltamas	1	Production
101	PT. Kentjana Sakti Indonesia	GIS 4 IKN	150 kV 60 MVA	GIS 4 IKN	2	Production
102	PT. Citramasjaya Teknik Mandiri	Gardu Induk 150/20 kV 60 MVA Proyek GI 150 kV Subang Baru	150 kV 60 MVA	GI Subang Baru	1	Production
103	PT. Triguna Mandala	Pergantian Excitation Transformer Indonesia Power Unit Grati	Dry Transformer 770kVA	Indonesia Power Unit Grati	1	Production
104	PT. PLN Persero Indonesia	Pengadaan Material Terpusat (MTU) Transformator Tenaga 2023	150/20 kV 60 MVA	GI Barus	1	Production
105	PT. PLN Persero Indonesia	Pengadaan Material Terpusat (MTU) Transformator Tenaga 2023	150/20 kV 60 MVA	KTT LBI	1	Production
106	PT. PLN Persero Indonesia	Pengadaan Material Terpusat (MTU) Transformator Tenaga 2023	150/20 kV 60 MVA	GI Subang baru	2	Production
107	PT. PLN Persero Indonesia	Pengadaan Material Terpusat (MTU) Transformator Tenaga 2023	150/20 kV 60 MVA	GI Teluk Jambi II	1	Production
108	PT. PLN Persero Indonesia	Pengadaan Material Terpusat (MTU) Transformator Tenaga 2023	150/20 kV 60 MVA	Spare GIS Wirobrajan	1	Production
109	PT. PLN Persero Indonesia	Pengadaan Material Terpusat (MTU) Transformator Tenaga 2023	150/20 kV 60 MVA	Spare Jatirangon	1	Production
110	PT. Indokamas Buana Perkasa	Pengadaan Trafo Daya 500 kV GITET Kalipuro	500 kV 167 MVA	GITET Kalipuro	6	Production
111	PT. Centra Multi Elektrindo	Pengadaan Trafo tenaga 150/20 kV 60 MVA GI Pakning	150/20 kV 60 MVA	GI Pakning	1	Production
112	PT. Sangkan Jaya	Pengadaan Trafo Tenaga 500/168kV 500 MVA Proyek GITET Paiton	500/168 kV 500 MVA	GITET Paiton	1	Production
113	PT. Siemens Energy Indonesia	Pengadaan Transformator Tenaga 500/150 kV 167 MVA GITET Bangil	500/150 kV 167 MVA	GITET Bangil	3	Production
114	KSO PT. Lembang Sentral Elektrindo - PT. Smtree Konstruksi Anugrah	Penggantian Reaktor 66 kV 4R2 GITET 100 MVar Ungaran	66 kV 4R2 GITET 100 MVar	GITET 500 kV Ungaran	1	Production
115	PT. Siemens Energy Indonesia	Pengadaan Trafo Teanaga 150/20 kV 60 MVA Proyek GI 150kV GI Cikande	150/20 kV 60 MVA	GI Cikande	1	Production
116	PT. Sapta Guna Utama	Pengadaan Trafo Tenaga 150/20 kV 60 MVA Proyek GI Lubuk Gaung	150/20 kV 60 MVA	GI Lubuk Gaung	2	Production
117	PT. Sapta Guna Utama	Pengadaan Trafo Tenaga 150/20 kV 60 MVA Proyek GI Sorek	150/20 kV 60 MVA	GI Sorek	1	Production
118	PT. PLN Nusantara Power Construction	Proyek EPC (Turn Key) Switchyard 150KV GSM dan DHL 20KV Gorontalo	150/20 kV 30 MVA	Gorontalo Smelter Mining Yard	1	Production
119	PT. PLN Persero Indonesia	PENGADAAN MATERIAL TERPUSAT TRANSFORMATOR TENAGA TAHUN 2024	150/20 kV 30 MVA	GI Sumedang	1	Production

XD PT. XD SAKTI INDONESIA
西电斯科印尼有限公司

PT. XD SAKTI INDONESIA

Kawasan KITIC, Kav 27, 28, 29, 30, Nagasari, Serang Baru,
Bekasi 17330, Jawa Barat, Indonesia

Phone. +62 21 2215 7158

Email. info@xdsakti.com / marketing@xdsakti.com

Website . www.xdsakti.com

After Sales Support. www.xdsakti.com/claim